

Kotynina

Co to jest kotynina?

Kotynina jest metabolitem nikotyny. Jest doskonałym wskaźnikiem oceny narażenia na dym tytoniowy u palaczy aktywnych i biernych (ETS).

Monitoring Biologiczny narażenia na dym tytoniowy

Dym tytoniowy składa się z wielu tysięcy różnych związków chemicznych, w tym nikotyny. W monitoringu narażenia na dym tytoniowy wykonuje się oznaczenia metabolitu nikotyny - kotyniny w krwi, moczu i ślinie. Biologiczny okres półtrwania kotyniny w ustroju wynosi około 20 godzin i można ją wykryć po upływie kilku dni od palenia tytoniu. Dzięki tym oznaczeniom można określić wielkość narażenia nawet u osób niepalących, które są biernymi palaczami.

Stwierdzenie obecności kotyniny w materiale biologicznym nie musi oznaczać zagrożenia dla zdrowia. Konieczne jest dokonanie interpretacji wyniku przez eksperta.



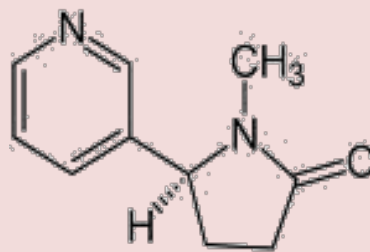
Występowanie kotyniny

Nikotyna dostaje się do organizmu głównie z dymem tytoniowym. Dlatego aktywni palacze wdychający bezpośrednio dym tytoniowy są najbardziej narażeni na nikotynę.

Bierni palacze również narażeni są na nikotynę.

Źródła narażenia

Nikotyna występuje w wyrobach tytoniowych (papierosy, cygara, fajka) oraz w śladowych ilościach w warzywach, takich jak ziemniaki i kapusta, a nawet w kawie i herbatce. Po spożyciu tych produktów obserwowano nieznacznie podwyższone stężenie kotyniny w materiale biologicznym.



Przewlekłe zatrucia

Długotrwałe narażenie na dym tytoniowy zwiększa ryzyko zachorowania na raka płuc, astmę i chorobę wieńcową, zarówno u aktywnych jak i biernych palaczy (ETS). Dzieci są szczególnie wrażliwe, ponieważ ETS może powodować wystąpienie u nich chorób układu oddechowego (przewlekły kaszel, duszność, astma, zapalenie oskrzeli i płuc).

U kobiet aktywne i/lub bierne palenie może powodować zwiększone ryzyko wystąpienia zaburzeń przebiegu ciąży, w tym przedwczesnego porodu, niskiej masy urodzeniowej i nagłej śmierci niemowląt.

Środki zarządzania ryzykiem

- Nie palić!
- Unikać miejsc, gdzie przebywają osoby palące
- Ograniczyć narażenie bierne na dym tytoniowy w domu oraz w miejscach publicznych

